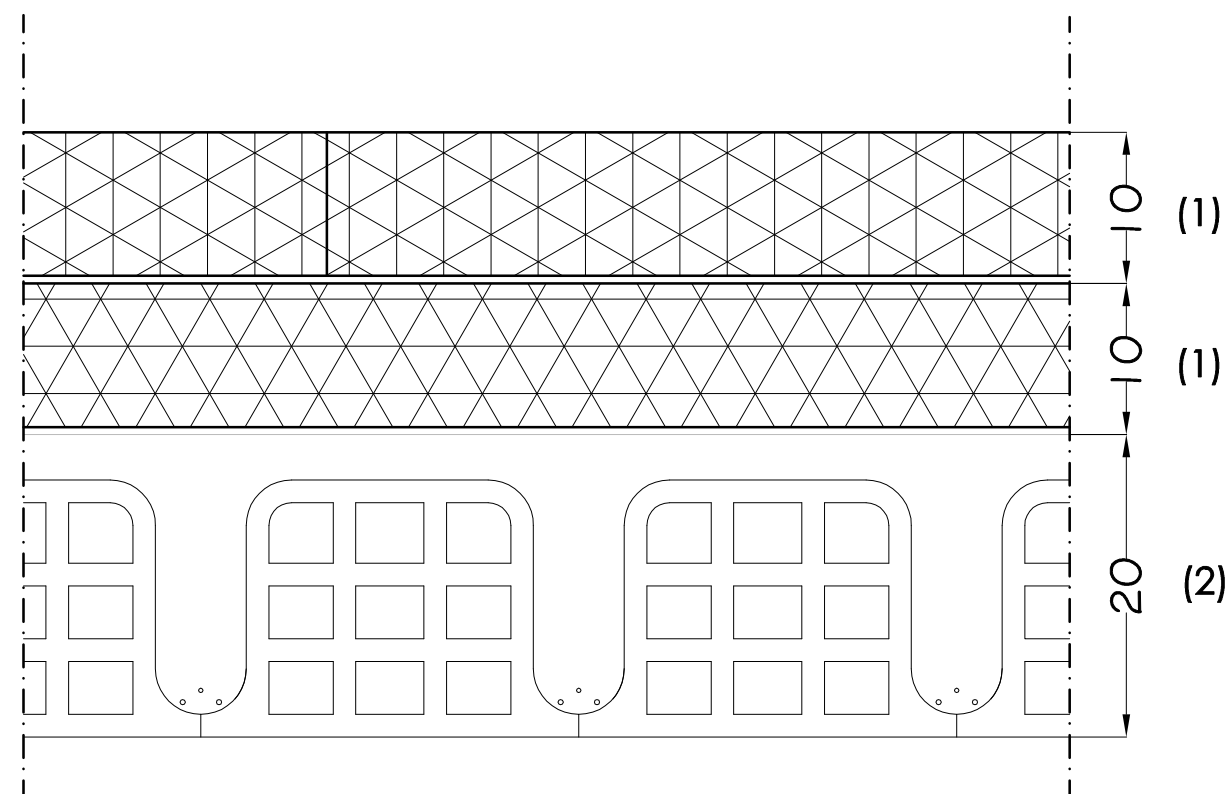


COIBENTAZIONE SOTTOTETTO
Scala 1:5



- 1 - MATERASSINI IN LANA DI VETRO (DOPPIO STRATO INCROCIATO)
- 2 - SOLAIO ESISTENTE

Materassini in lana di vetro per isolamenti termoacustici in feltri flessibili a strati soffici della densità di circa 13.50 kg/m³ e lambda pari 0,040 W/mK; con adeguata protezione di barriera al vapore.

Conducibilità termica: 0,040 W/(mK) (Norma EN 12667)

Classe di reazione al fuoco: F (Norma EN 13501-1)

Resistenza alla diffusione del vapore acque: 3.000 (Norma EN 12086)

Regione Piemonte



COMUNE di ROSIGNANO MONFERRATO

Provincia di Alessandria

Interventi edilizi di restauro
e risanamento conservativo
dell'edificio scolastico sede di
scuola primaria di via Roma 1
Rosignano Monferrato

(Codice identificativo 0061490001-PE-2)

Progetto Esecutivo



STUDIO DI INGEGNERIA
Ing. Guido Piasso
v. Cantarana 2
10080 Baldissero Can. (To)
Tel 0124 570405
Fax 0124 570267
Cell 347 7976979
info@piasso.it www.piasso.it

COIBENTAZIONE SOTTOTETTO
PARTICOLARI COSTRUTTIVI

DATA	Cod.	SCALA	ELABORATO
Aprile 2016	16GP13	1:5	D.6